

FICHE TECHNIQUE

MIKE - Théâtre de l'E.V.N.I.
Spectacle de danse-théâtre - Dès 14 ans

CONTACT TECHNIQUE

Joseph Iavicoli : +32 (0)489 85 92 76 - joseph.iavicoli@gmail.com

CONTACT ADMINISTRATIF

Pauline Bernard : +32 (0)2 217 88 08 - pauline@quai41.be

EQUIPE EN TOURNEE

- 1 danseur
- 2 régisseurs

JAUGE 180

MONTAGE 6 heures / Si prémontage lumière : 4 heures

DUREE DU SPECTACLE 55 minutes

DEMONTAGE 1 heure

EST DEMANDE L'aide d'un régisseur général, connaissant bien le lieu, pour le déchargement, le montage, la représentation, le démontage et le chargement.
En loges: fer et table à repasser.

PLATEAU

- Ouverture : minimum 7,5 m
- Profondeur : minimum 6,50 m au cadre de scène
- Hauteur minimum sous porteuse : 4,5 m
- Sol : tapis de danse noir en bon état général
- Occultation indispensable
- Boîte noire à l'allemande.

À prévoir par le lieu d'accueil :

- Un aspirateur, un balai-brosse, un torchon (serpillière), une raclette, un seau.
- Un câble vidéo. Le projecteur vidéo est installé en bord de scène sur le plateau, merci de prévoir un câble assez long pour relier la régie au plateau.

La compagnie apporte :

- Un sac de boxe et le nécessaire pour l'accroche
- Une toile de 6 m x 4 m largeur, sur pied
- Un fauteuil

SON

Le système de diffusion actif ou passif sera de qualité professionnelle (Meyer, Nexo, HK, JBL Pro...) et exempt de souffle et de ronflettes. La puissance du système de diffusion sera adaptée proportionnellement à la jauge ainsi qu'au volume de la salle.

Il est important que l'alimentation électrique du son soit séparée de celle de la lumière.

À prévoir par le lieu d'accueil :

- Une console de mixage de qualité professionnelle analogique ou numérique.
- Un système de diffusion stéréo de qualité, en parfait état de fonctionnement, adaptée à la salle.
- Deux plans de diffusion son stéréo : façade et lointain
- Un câble XLR (pour le micro) d'une longueur de 10m

La compagnie apporte :

- un PC équipé du logiciel Qlab et une carte son.
- 1 pied de micro
- 1 micro sm58

LUMIÈRES

Tous les projecteurs sont équipés de portes-filtre, câbles de sécurité, volets.

Total circuit : 24 circuits de 2 kW (pilotables en DMX - 512)

A prévoir par le lieu d'accueil (voir plan) :

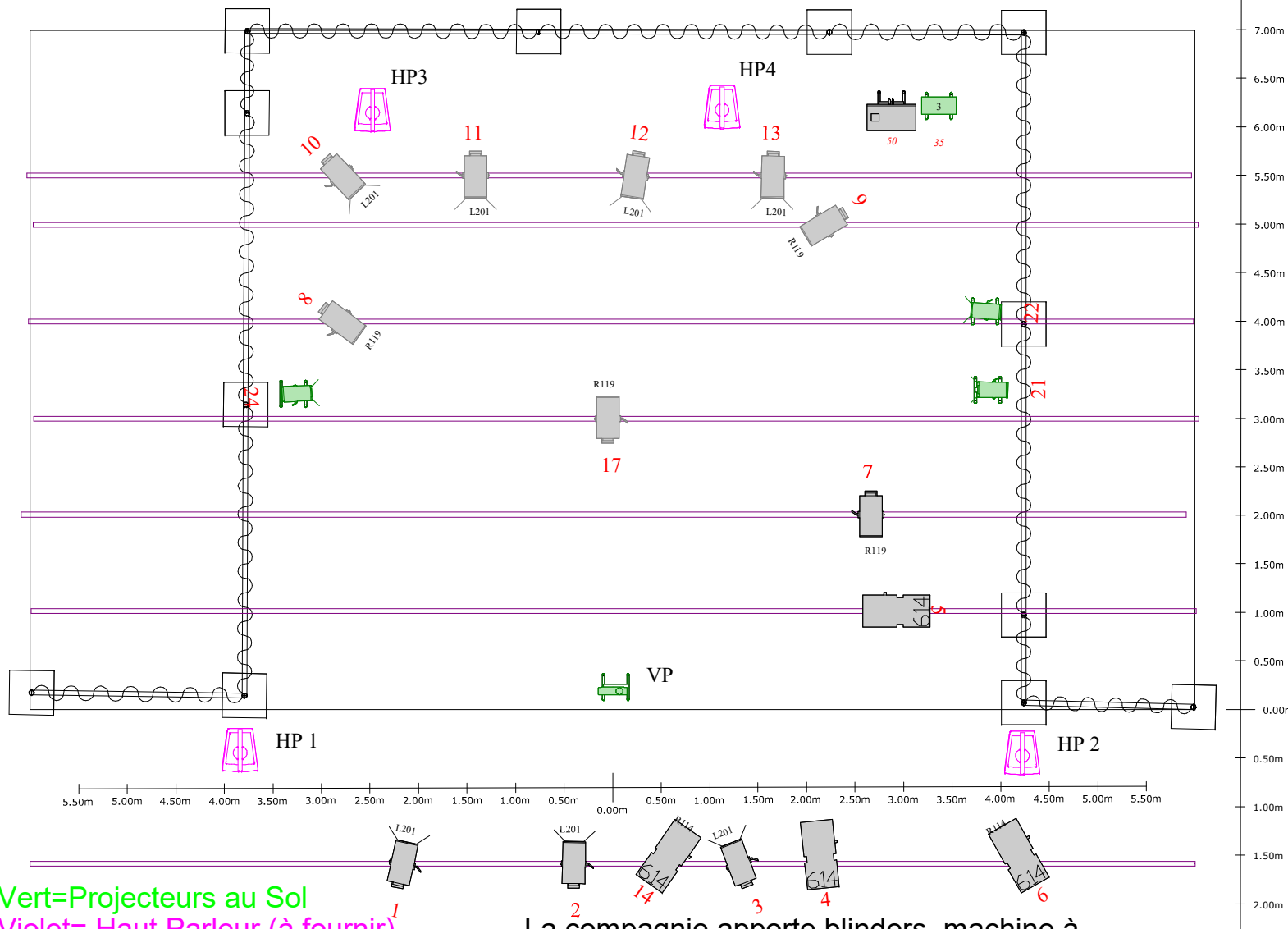
- 11 PC 1Kw avec volets
- 3 PC 500w
- 4 découpes 1Kw, type 614, avec couteaux
- 7x L201 (PC 1kw)
- 1x L258 (DEc 1kw)
- 3x R119 (PC 1kw)
- 3 platines sol
- Câblage nécessaire pour relier la machine à fumer (dmx 5pin)

La compagnie apporte :

- Un PC équipé du logiciel Dlight
- DMX USB Pro Enttec
- Blinders + structure d'accrochage
- Machine à fumée

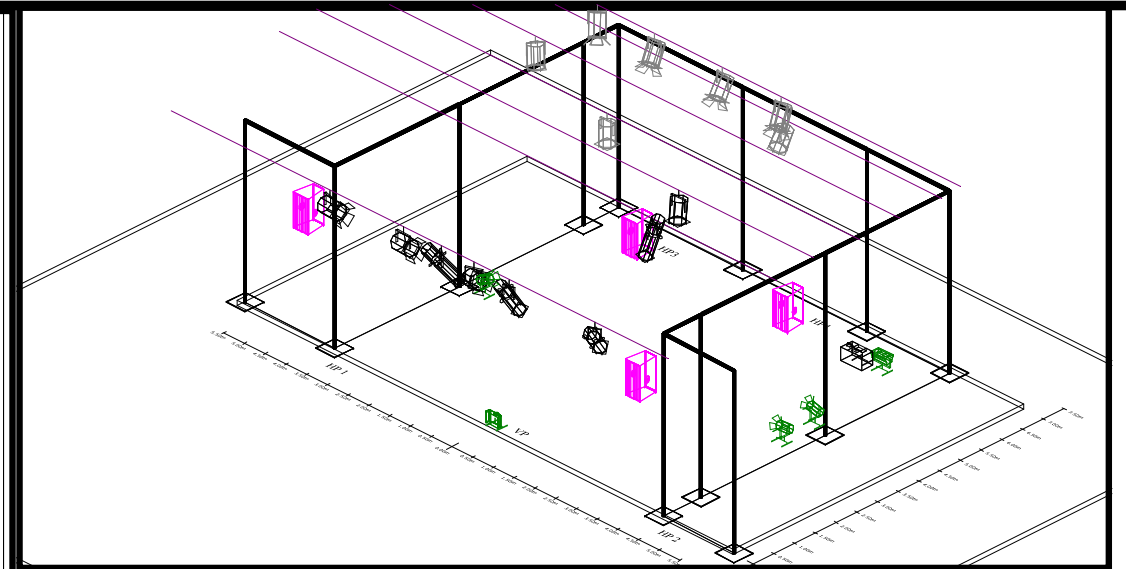
Merci de prévoir un éclairage spécifique en régie ainsi qu'un espace suffisant pour poser trois ordinateurs portables.

Cette fiche technique reprend les conditions optimales pour la réalisation du spectacle. Elle peut éventuellement être adaptée en fonction du lieu après discussion avec notre régisseur (pas de changement unilatéral s'il vous plaît).



Vert=Projecteurs au Sol
 Violet= Haut Parleur (à fournir)
 Facade theatre + retours

La compagnie apporte blinders, machine à fumée et le vidéoprojecteur



Legend

Symbol	Name	Count	Wattage
	PC 1000w + Volets	7	1200
	PC 1000w	4	1200
	Decoupe 614SX	4	1000
	PC 500w + Volets + platine	3	500
	Briteq COB Blinder	1	234
	Small Video Projector	1	3000

Instrument Count

Venue:
 Show: MIKE, Theatre de l'EVNI

(All Layers)

Designer:
 Assistant:

Combined report

Type	Count	Wattage Lens
Status: HUNG		
614SX	4	1000
ADB Europe C101	11	1200
ADB Eurospot C51	3	500
COB Blinder 2x100w	1	234
Small Video Projector	1	3000 1:1
Tour Hazer 2	1	1500
	21	

Color Count

Venue:
 Show: MIKE, Theatre de l'EVNI

Color	Color Frame Size	Count
L201	185mm Colour Frame	7
R114	614SX Colour Frame	2
R119	185mm Colour Frame	4
		13

MIKE, Theatre de l'EVNI

(All Layers)

Lighting Designer Ludovic Wautier et Joseph Iavicoli
GSM +32 489 859276
Email joseph.iavicoli@gmail.com

Printed By joseph

Print Time Feb/03/23

File MIKE 2022